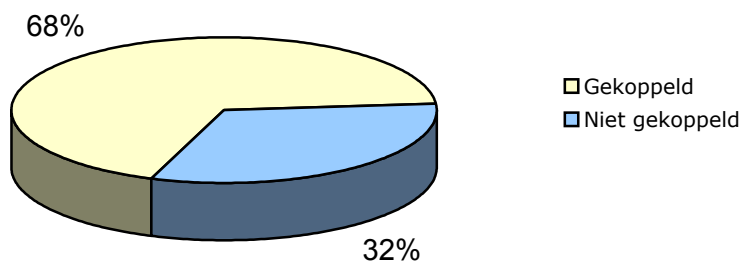


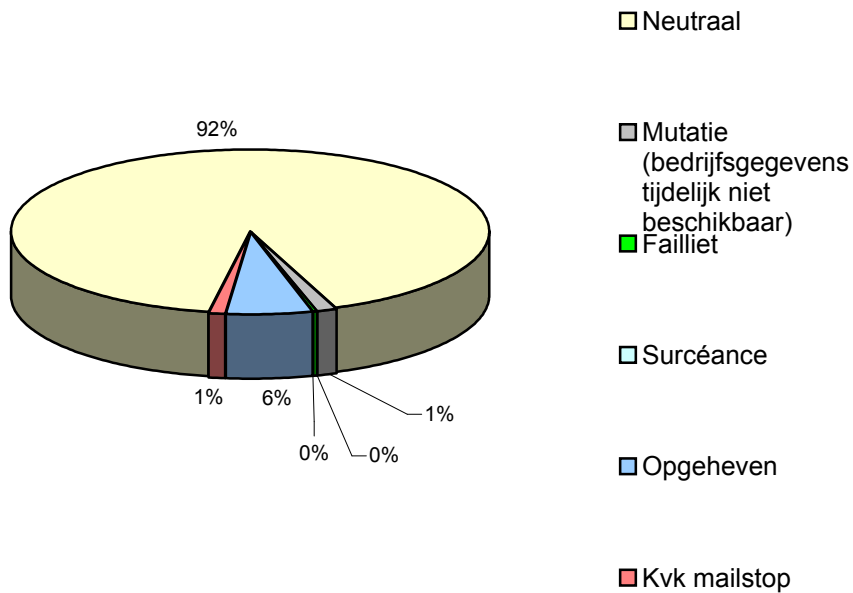
Voorbeeld DB Scan

1. Resultaat koppeling klantenbestand

Resultaat koppeling database



Status gekoppelde records database

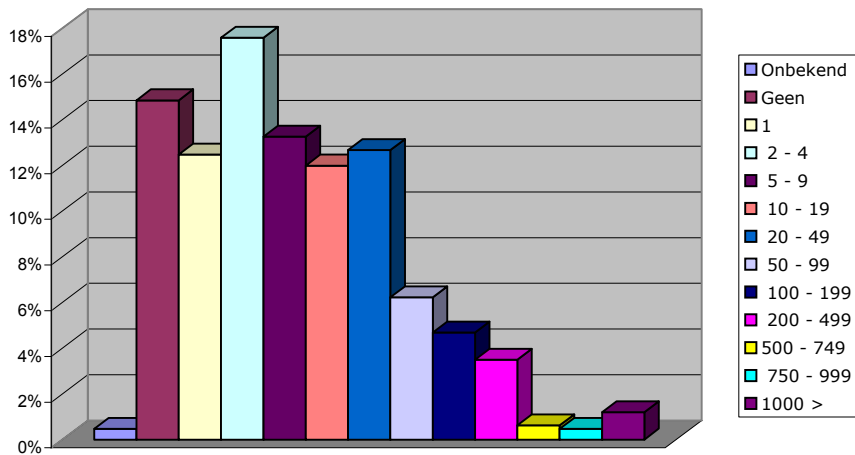


2. Extra informatie over koppeling en kwaliteit relatiebestand

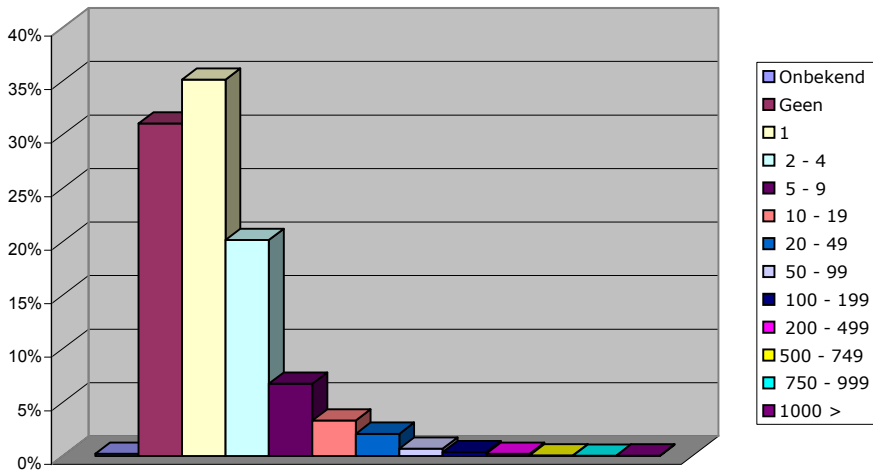
Aangeleverd relatiebestand	Aantal	%			
Aantal records aangeleverd:	6.363	100,0%			
Aangeboden voor koppeling	6.360	99,9%	100,0%		
Resultaat koppeling					
Totaal gekoppeld	4.327		68,0%	100,0%	
Totaal uniek gekoppeld	4.087			94,5%	100,0%
Dubbel gekoppelde records	240			5,5%	
Opgeheven bedrijven	120			2,8%	
Unieke opgeheven bedrijven	240				5,9%
Unieke failliete bedrijven	9				0,2%
Aantal Hoofdvestigingen	3.854				89,1%
Aantal Nevenvestigingen	473				10,9%
Afwijkende data-elementen					
Naw-gegevens	536	12,4%			
Telefoonnummers	275	6,1%			
Ontbrekende data-elementen					
Bezoekadres	456	10,13%			
Correspondentie-adres	978	21,73%			
Telefoon	249	5,53%			
Telefaxnummer	1.263	28,07%			

3. Verdeling klantenbestand/universum per AWP-klasse

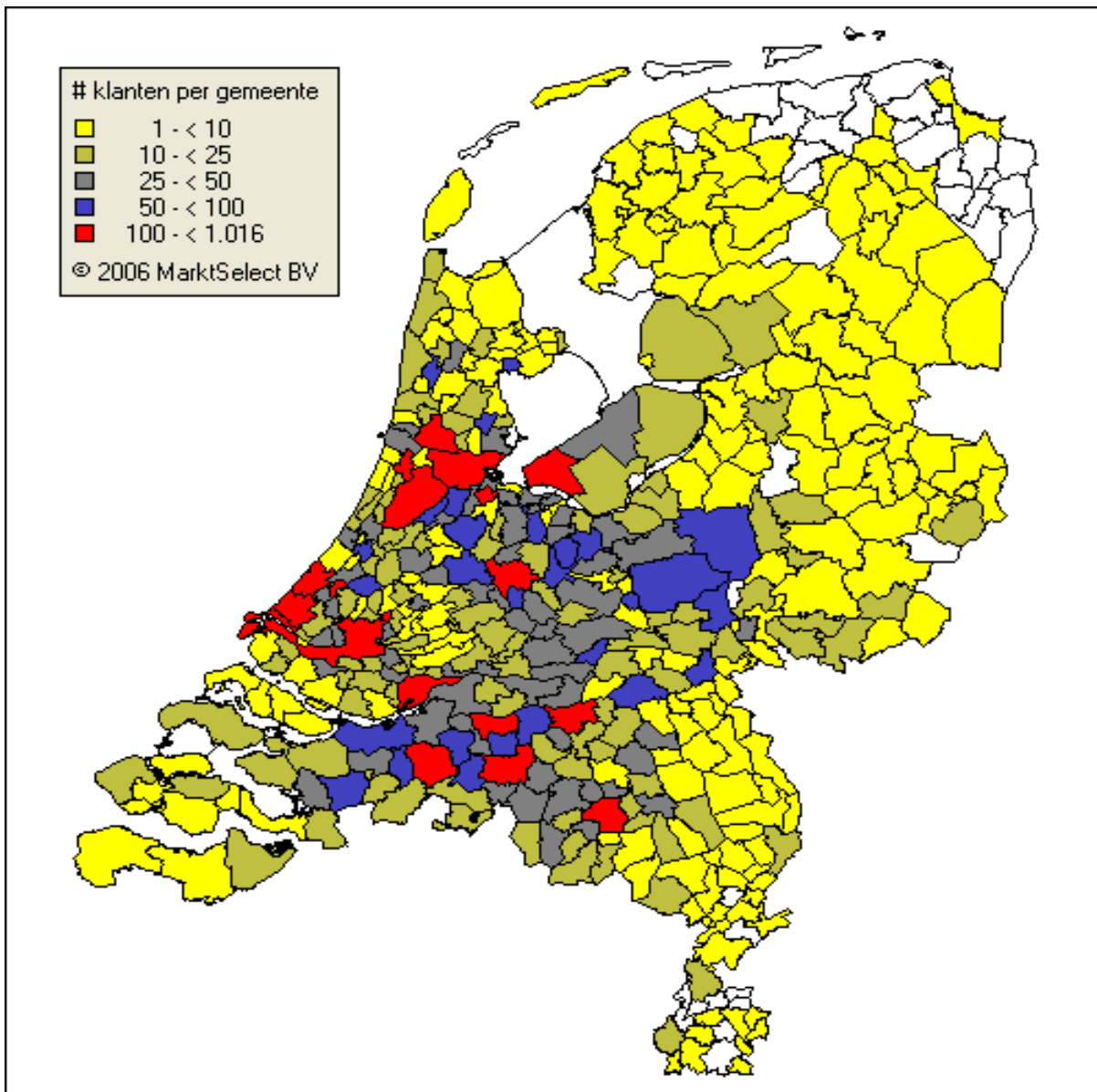
Percentage klanten per AWP-klasse



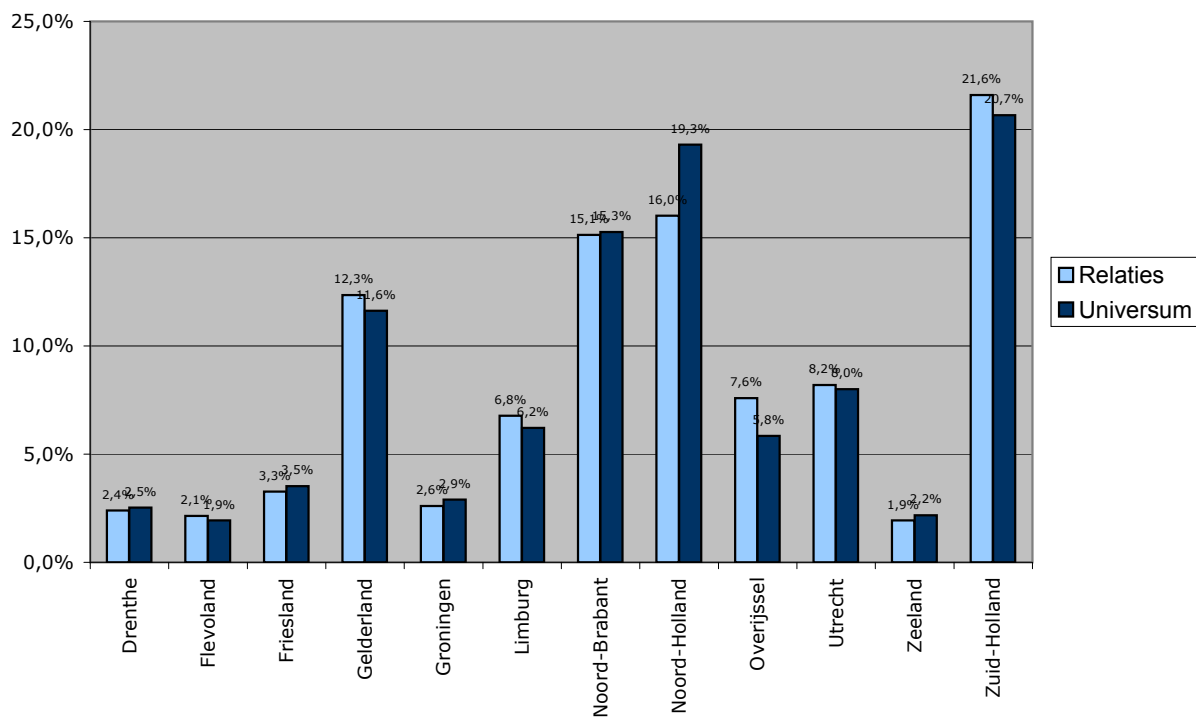
Percentage universum per AWP-klasse



4. Klantintensiteit



5. Verdeling klantenbestand/universum per provincie



6. Top 25 best vertegenwoordigde branches

Bijcode	Omschrijving	Eindtotaal		Onbekend		Geen		1		2-4						
		Klanten	Universum	%	Klanten	Universum	%	Klanten	Universum	%	Klanten	Universum	%			
452111	Algemene burgerlijke en utiliteitsbouw	622	16378	3,80%	0	15	0,00%	1	775	0,13%	4	6935	0,06%	4	3751	0,11%
65234	Financiële holdings	507	221814	0,23%	0	88	0,00%	24	31308	0,08%	56	156124	0,04%	48	27157	0,18%
602423	Overig goederenvervoer over de weg	469	9716	4,83%	0	3	0,00%	1	212	0,47%	2	3366	0,06%	4	2891	0,14%
521102	Supermarkten	414	5110	8,10%	0	1	0,00%	3	43	6,98%	6	614	0,98%	2	729	0,27%
747012	Schoonmaakbedrijven van gebouwen	262	7318	3,58%	0	1	0,00%	0	97	0,00%	2	3501	0,06%	8	1687	0,47%
553011	Nederlandse restaurants	238	6856	3,47%	0	1	0,00%	1	148	0,68%	0	1080	0,00%	1	2146	0,05%
4544	Schilderen en glaszetten	198	10785	1,84%	0	3	0,00%	0	75	0,00%	0	6424	0,00%	0	2517	0,00%
74141	Organisatie-adviesbureaus	175	54253	0,32%	0	11	0,00%	1	2378	0,04%	3	40748	0,01%	3	8848	0,03%
55101	Hotel-restaurants	172	2107	8,16%	0	0	0,00%	0	80	0,00%	4	360	1,11%	1	424	0,24%
2811	Vervaardiging van metalen constructiewerken	160	2307	6,94%	0	2	0,00%	0	80	0,00%	1	746	0,13%	1	440	0,23%
6022	Ongeregeld personenvervoer per taxi	156	5327	2,93%	0	2	0,00%	1	90	1,11%	1	3107	0,03%	2	1190	0,17%
7415	Holdings (geen financiële holdings)	155	32101	0,48%	0	19	0,00%	2	2517	0,08%	10	21287	0,05%	8	6266	0,13%
85331	Kinderopvang	150	7103	2,11%	0	1	0,00%	1	1166	0,09%	2	2666	0,08%	2	1267	0,16%
80101	Basisonderwijs voor leerplichtigen	145	8657	1,67%	0	2	0,00%	3	376	0,80%	0	459	0,00%	0	78	0,00%
45331	Loodgieters-, fitterswerk; installatie van sanitair	140	5103	2,74%	0	2	0,00%	1	49	2,04%	1	2008	0,05%	0	1490	0,00%
453101	Elektrotechnische bouwinstallatie (sterkstroom)	139	3538	3,93%	0	2	0,00%	0	67	0,00%	0	1399	0,00%	0	856	0,00%
501044	Reparatie van personenauto's	127	8076	1,57%	0	4	0,00%	0	105	0,00%	1	2318	0,04%	0	2986	0,00%
5186	Groothandel in elektromotoren, elektrotechnische en elektronische instrumenten, schakelkasten en ander	125	3761	3,32%	0	0	0,00%	0	174	0,00%	0	1548	0,00%	3	962	0,31%
554001	Cafés	123	12178	1,01%	0	4	0,00%	1	135	0,74%	0	3254	0,00%	3	5807	0,05%
501042	Detailhandel in nieuwe personenauto's	122	2649	4,61%	0	1	0,00%	0	88	0,00%	0	556	0,00%	0	639	0,00%
74501	Uitzendbureaus	122	7280	1,68%	0	4	0,00%	1	451	0,22%	0	2313	0,00%	4	2814	0,14%
45231	Aanleggen van wegen, luchthavens, spoorwegen en sportterreinen	118	1521	7,76%	1	5	20,00%	0	135	0,00%	1	415	0,24%	0	249	0,00%
63401	Expeditieus; cargadoors; bevrachters en andere tussenpersonen in het goederenvervoer	114	4050	2,81%	0	3	0,00%	0	260	0,00%	3	1659	0,18%	1	1027	0,10%
5184	Groothandel in computers, randapparatuur en software	110	6774	1,62%	0	2	0,00%	1	320	0,31%	0	3556	0,00%	1	1775	0,06%
74502	Uitleenbedrijven	103	2632	3,91%	0	3	0,00%	0	204	0,00%	0	1121	0,00%	2	574	0,35%
	Eindtotaal	5166	447394	1,15%	1	178	0,56%	42	41333	0,10%	97	267564	0,04%	98	78570	0,12%

6. Top 25 best vertegenwoordigde branches

Bijcode	Omschrijving	Eindtotaal			5-9			10-19			20-49			50-99		
		Klanten	Universum	%	Klanten	Universum	%	Klanten	Universum	%	Klanten	Universum	%	Klanten	Universum	%
452111	Algemene burgerlijke en utiliteitsbouw	622	16378	3,80%	3	1791	0,17%	11	1489	0,74%	570	1093	52,15%	26	322	8,07%
65234	Financiële holdings	507	221814	0,23%	6	3264	0,18%	8	2062	0,39%	342	1206	28,36%	21	345	6,09%
602423	Overig goederenvervoer over de weg	469	9716	4,83%	2	1082	0,18%	9	1029	0,87%	402	694	57,93%	42	275	15,27%
521102	Supermarkten	414	5110	8,10%	2	704	0,28%	18	802	2,24%	340	1137	29,90%	39	809	4,82%
747012	Schoonmaakbedrijven van gebouwen	262	7318	3,58%	2	654	0,31%	9	469	1,92%	204	441	46,26%	35	225	15,56%
553011	Nederlandse restaurants	238	6856	3,47%	7	1676	0,42%	9	1211	0,74%	207	505	40,99%	12	70	17,14%
4544	Schilderen en glaszetten	198	10785	1,84%	0	876	0,00%	2	487	0,41%	188	339	55,46%	8	57	14,04%
74141	Organisatie-advisebureaus	175	54253	0,32%	0	1141	0,00%	5	604	0,83%	139	345	40,29%	20	104	19,23%
55101	Hotel-restaurants	172	2107	8,16%	1	379	0,26%	5	344	1,45%	146	319	45,77%	13	130	10,00%
2811	Vervaardiging van metalen constructiewerken	160	2307	6,94%	1	325	0,31%	2	312	0,64%	145	275	52,73%	8	77	10,39%
6022	Ongeregeld personenvervoer per taxi	156	5327	2,93%	1	283	0,35%	7	249	2,81%	130	253	51,38%	10	82	12,20%
7415	Holdings (geen financiële holdings)	155	32101	0,48%	4	886	0,45%	10	612	1,63%	106	301	35,22%	11	112	9,82%
85331	Kinderopvang	150	7103	2,11%	1	774	0,13%	2	702	0,28%	126	361	34,90%	14	90	15,56%
80101	Basisonderwijs voor leerplichtigen	145	8657	1,67%	0	159	0,00%	6	6802	0,09%	103	229	44,98%	31	435	7,13%
45331	Loodgieters-, fitterswerk; installatie van sanitair	140	5103	2,74%	0	728	0,00%	2	478	0,42%	128	268	47,76%	8	50	16,00%
453101	Elektrotechnische bouwinstallatie (sterkstroom)	139	3538	3,93%	1	459	0,22%	2	350	0,57%	125	247	50,61%	11	96	11,46%
501044	Reparatie van personenauto's	127	8076	1,57%	0	1553	0,00%	5	772	0,65%	117	296	39,53%	3	34	8,82%
5186	Groothandel in elektromotoren, elektrotechnische en elektronische instrumenten, schakelkasten en ander	125	3761	3,32%	2	462	0,43%	3	293	1,02%	105	210	50,00%	11	57	19,30%
554001	Cafés	123	12178	1,01%	3	1844	0,16%	7	802	0,87%	105	312	33,65%	4	18	22,22%
501042	Detailhandel in nieuwe personenauto's	122	2649	4,61%	0	537	0,00%	1	488	0,20%	114	284	40,14%	6	46	13,04%
74501	Uitzendbureaus	122	7280	1,68%	4	810	0,49%	1	447	0,22%	95	281	33,81%	13	86	15,12%
45231	Aanleggen van wegen, luchthavens, spoorwegen en sportterreinen	118	1521	7,76%	1	182	0,55%	2	199	1,01%	108	195	55,38%	4	78	5,13%
63401	Expediteurs; cargadoors; bevrachters en andere tussenpersonen in het goederenvervoer	114	4050	2,81%	0	448	0,00%	4	295	1,36%	91	211	43,13%	11	87	12,64%
5184	Groothandel in computers, randapparatuur en software	110	6774	1,62%	4	521	0,77%	1	306	0,33%	88	190	46,32%	14	58	24,14%
74502	Uitleenbedrijven	103	2632	3,91%	2	246	0,81%	3	196	1,53%	83	177	46,89%	12	55	21,82%
	Eindtotaal	5166	447394	1,15%	47	21784	0,22%	134	21800	0,61%	4307	10169	42,35%	387	3798	10,19%

6. Top 25 best vertegenwoordigde branches

Bijcode	Omschrijving	Eindtotaal			100-199			200-499			500-749			750-999		
		Klanten	Universum	%	Klanten	Universum	%	Klanten	Universum	%	Klanten	Universum	%	Klanten	Universum	%
452111	Algemene burgerlijke en utiliteitsbouw	622	16378	3,80%	3	152	1,97%	0	52	0,00%	0	3	0,00%			
65234	Financiële holdings	507	221814	0,23%	1	156	0,64%	1	64	1,56%	0	13	0,00%	0	5	0,00%
602423	Overig goederenvervoer over de weg	469	9716	4,83%	6	121	4,96%	0	39	0,00%	1	1	100,00%	0	2	0,00%
521102	Supermarkten	414	5110	8,10%	3	252	1,19%	0	17	0,00%	0	1	0,00%			
747012	Schoonmaakbedrijven van gebouwen	262	7318	3,58%	2	152	1,32%	0	67	0,00%	0	14	0,00%	0	3	0,00%
553011	Nederlandse restaurants	238	6856	3,47%	1	15	6,67%	0	2	0,00%	0	1	0,00%	0	1	0,00%
4544	Schilderen en glaszetten	198	10785	1,84%	0	6	0,00%	0	1	0,00%						
74141	Organisatie-advisebureaus	175	54253	0,32%	4	44	9,09%	0	23	0,00%	0	2	0,00%	0	1	0,00%
55101	Hotel-restaurants	172	2107	8,16%	2	54	3,70%	0	16	0,00%						
2811	Vervaardiging van metalen constructiewerken	160	2307	6,94%	2	34	5,88%	0	12	0,00%	0	2	0,00%	0	1	0,00%
6022	Ongeregeld personenvervoer per taxi	156	5327	2,93%	3	44	6,82%	1	27	3,70%						
7415	Holdings (geen financiële holdings)	155	32101	0,48%	2	42	4,76%	2	32	6,25%	0	11	0,00%	0	1	0,00%
85331	Kinderopvang	150	7103	2,11%	1	41	2,44%	0	26	0,00%	1	6	16,67%	0	1	0,00%
80101	Basisonderwijs voor leerplichtigen	145	8657	1,67%	1	65	1,54%	1	49	2,04%	0	1	0,00%	0	1	0,00%
45331	Loodgieters-, fitterswerk; installatie van sanitair	140	5103	2,74%	0	23	0,00%	0	6	0,00%						
453101	Elektrotechnische bouwinstallatie (sterkstroom)	139	3538	3,93%	0	47	0,00%	0	12	0,00%	0	1	0,00%	0	2	0,00%
501044	Reparatie van personenauto's	127	8076	1,57%	1	5	20,00%	0	3	0,00%						
5186	Groothandel in elektromotoren, elektrotechnische en elektronische instrumenten, schakelkasten en ander	125	3761	3,32%	0	30	0,00%	1	20	5,00%				0	3	0,00%
554001	Cafés	123	12178	1,01%	0	2	0,00%									
501042	Detailhandel in nieuwe personenauto's	122	2649	4,61%	1	9	11,11%	0	1	0,00%						
74501	Uitzendbureaus	122	7280	1,68%	3	42	7,14%	1	23	4,35%	0	2	0,00%	0	2	0,00%
45231	Aanleggen van wegen, luchthavens, spoorwegen en sportterreinen	118	1521	7,76%	0	38	0,00%	1	18	5,56%	0	4	0,00%	0	1	0,00%
63401	Expeditieus; cargadoors; bevrachters en andere tussenpersonen in het goederenvervoer	114	4050	2,81%	2	38	5,26%	2	16	12,50%	0	6	0,00%			
5184	Groothandel in computers, randapparatuur en software	110	6774	1,62%	0	23	0,00%	1	17	5,88%	0	2	0,00%	0	3	0,00%
74502	Uitleenbedrijven	103	2632	3,91%	1	27	3,70%	0	16	0,00%	0	5	0,00%	0	1	0,00%
	Eindtotaal	5166	447394	1,15%	39	1462	2,67%	11	559	1,97%	2	75	2,67%	0	28	0,00%

6. Top 25 best vertegenwoordigde branches

Bikcode	Omschrijving	Eindtotaal		%	Klanten	1000>	
		Klanten	Universum			Universum	%
452111	Algemene burgerlijke en utiliteitsbouw	622	16378	3,80%			
65234	Financiële holdings	507	221814	0,23%	0	22	0,00%
602423	Overig goederenvervoer over de weg	469	9716	4,83%	0	1	0,00%
521102	Supermarkten	414	5110	8,10%	1	2	50,00%
747012	Schoonmaakbedrijven van gebouwen	262	7318	3,58%	0	7	0,00%
553011	Nederlandse restaurants	238	6856	3,47%			
4544	Schilderen en glaszetten	198	10785	1,84%			
74141	Organisatie-adviesbureaus	175	54253	0,32%	0	4	0,00%
55101	Hotel-restaurants	172	2107	8,16%	0	1	0,00%
2811	Vervaardiging van metalen constructiewerken	160	2307	6,94%	0	1	0,00%
6022	Ongeregeld personenvervoer per taxi	156	5327	2,93%			
7415	Holdings (geen financiële holdings)	155	32101	0,48%	0	15	0,00%
85331	Kinderopvang	150	7103	2,11%	0	2	0,00%
80101	Basisonderwijs voor leerplichtigen	145	8657	1,67%	0	1	0,00%
45331	Loodgieters-, fitterswerk; installatie van sanitair	140	5103	2,74%	0	1	0,00%
453101	Elektrotechnische bouwinstallatie (sterkstroom)	139	3538	3,93%			
501044	Reparatie van personenauto's	127	8076	1,57%			
5186	Groothandel in elektromotoren, elektrotechnische en elektronische instrumenten, schakelkasten en ander	125	3761	3,32%	0	2	0,00%
554001	Cafés	123	12178	1,01%			
501042	Detailhandel in nieuwe personenauto's	122	2649	4,61%			
74501	Uitzendbureaus	122	7280	1,68%	0	5	0,00%
45231	Aanleggen van wegen, luchthavens, spoorwegen en sportterreinen	118	1521	7,76%	0	2	0,00%
63401	Expeditie-, cargadoors, bevrachters en andere tussenpersonen in het goederenvervoer	114	4050	2,81%			
5184	Groothandel in computers, randapparatuur en software	110	6774	1,62%	0	1	0,00%
74502	Uitleenbedrijven	103	2632	3,91%	0	7	0,00%
Eindtotaal		5166	447394	1,15%	1	74	1,35%